



FAQ

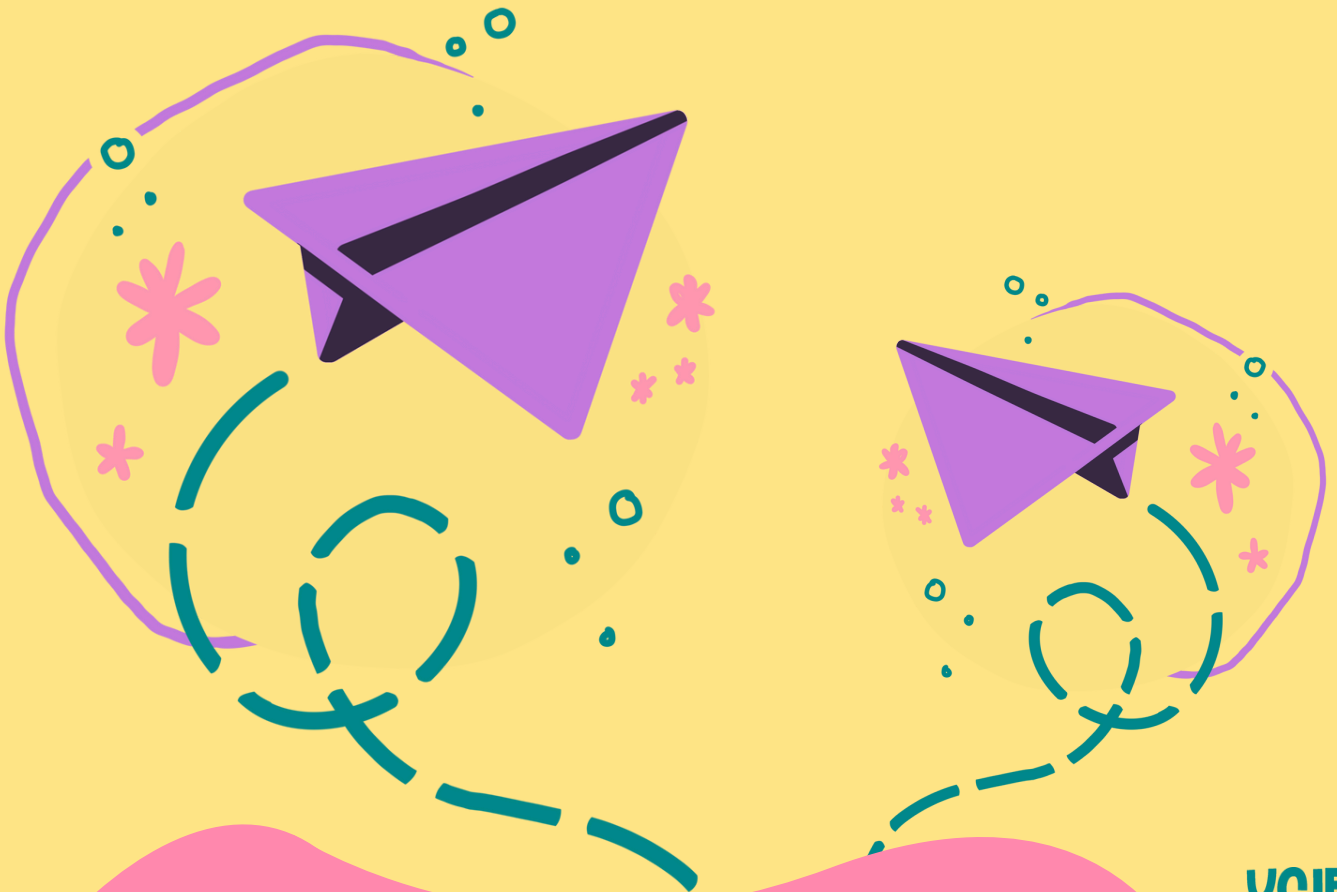
الأسئلة المتكررة



9



نموذج الطلب ٢٠٢٤



ما هو آخر موعد للتقديم؟

UTC نموذج التقديم للبرنامج مفتوح حتى الأول من يوليو، ٢٠٢٤، 23:59

أين يمكنني العثور على نموذج الطلب؟

اليك رابط نموذج التقديم حيث يمكنك التقديم مباشرة عبر النقر على "إرسال" باللغة التي تفضلها. موقع التقديم الخاص بنا - <https://youthclimatejusticefund.submittable.com/submit> - متاح باللغات العربية، الإنجليزية، الفرنسية، الهندية، البرتغالية، الإسبانية، والسواحيلي

هل أحتاج إلى إنشاء حساب للتقديم؟

بمجرد زيارتك لنموذج التقديم والنقر على زر الإرسال، سيطلب منك إنشاء حساب على **Submittable** باستخدام عنوان بريدك الإلكتروني الشخصي، وإنشاء كلمة مرور، وملء اسمك الأول واسم عائلتك.

Sign Up Sign In

Welcome!

Create your free Submittable account to get started.

Email your email goes here

Confirm email repeat your email here

Password create a password

Confirm password repeat your password here

First name your first name Last name your last name

Sign Up (Click here to register)

بمجرد الانتهاء، ستتلقى رسالة بريد إلكتروني من **Submittable** تطلب منك التحقق من عنوان بريدك الإلكتروني. انقر على الرابط للتحقق، وبعدها يمكنك البدء في تعبئة نموذج التقديم الخاص بنا

سجلت على موقع **Submittable** ولكنني لم أتلق رسالة تأكيد بالبريد الإلكتروني؟

قد يستغرق الأمر حوالي 15 دقيقة حتى تتلقى رسالة التأكيد بالبريد الإلكتروني. يُرجى تحديث صندوق الوارد الخاص بك والتحقق من جميع مجلداتك (بما في ذلك البريد المزعج/غير المرغوب فيه والتحديثات وغيرها) للتأكد من عدم تفويت البريد الإلكتروني.

هل يمكنني حفظ طلبي والمتابعة لاحقاً؟

نعم، يمكنك حفظ إجاباتك والعودة إلى طلبك لاحقاً. تذكر أن تنقر على **حفظ** عند الإجابة على سؤال جديد. إذا كان هاتفك أو جهاز الكمبيوتر الخاص بك ينفذ من الطاقة أو بيانات الإنترنت أو إذا كنت بحاجة إلى التوقف عن ملء النموذج للذهاب إلى أمر عاجل، فقط انقر فوق حفظ وسوف تتلقى رابطاً إلى بريدك الإلكتروني يمكنك استخدامه لمتابعة طلبك لاحقاً. انقر فقط على زر الإرسال بعد الانتهاء من ملء النموذج.

كم من الوقت يستغرق ملء استمارة الطلب؟

نقدر مدة استكمال طلبك بما يتراوح بين 30 إلى 60 دقيقة.

هل يمكنني تقديم طلبي عبر البريد الإلكتروني؟

الوسيلة الموصى بها لتقديم الطلبات هي من خلال منصة تقديم الطلبات عبر الإنترنت والتي يمكنك الوصول إليها من هنا: <https://youthclimatejusticefund.submittable.com/submit>. في الحالات التي يتعذر فيها على المتقدمين الوصول إلى منصة تقديم الطلبات عبر الإنترنت، يمكنهم الاتصال بقادتنا الإقليميين على ask@ycjf.org للعمل معهم لإيجاد حل لتقديم طلباتهم

من يمكنه التقدم إلى صندوق العدالة المناخية للشباب؟

مجموعات العدالة المناخية التي يقودها الشباب والتي تتسم بالشمولية والتعددية وتدافع عن العمل الجماعي بشأن تغير المناخ. يرجى قراءة معاييرنا هنا: <https://ycjf.org/how-to-apply>

هل يجب أن أكون مسجلاً قانونياً؟

لا، التسجيل الرسمي أو القانوني غير مطلوب.



هل يمكن للأفراد التقديم للصندوق؟

هدفنا هو تمويل بناء الحركات والمنظمين المحليين. هذا يعني أنه يمكن للفرد التقديم إذا كانت أعماله جزءًا من / تدعم جماعة معروفة أو مجموعة مختصة بالعدالة المناخية.

هل يمكننا التقديم على الرغم من أننا مؤسسة أو مجموعة جديدة؟

نعم! يمكن لكل منظمة أو مجموعة أو مجموعة أو جماعة يقودها الشباب أن تتقدم بطلب سواء كانت حديثة التأسيس أو لديها عدة سنوات من الخبرة.

هل يمكنني تقديم أكثر من طلب؟

لا. نظرًا لارتفاع حجم الطلبات، نوصي المتقدمين بتقديم طلب واحد لكل مجموعة أو منظمة أو فرد. يمكنكم شرح مشاريعكم في نموذج التقديم.

مجموعتي ليس لديها ميزانية سنوية. ما العمل؟

الميزانية السنوية ليست متطلبًا. إذا كنتم مجموعة حديثة التأسيس بدون ميزانية سنوية، اختر "لا" عند الإجابة على هذا السؤال.

هل يجعل ميزانيتي السنوية المزيد من 100,000 دولار غير مؤهل؟

دعوتنا الحالية لتقديم المقترحات مخصصة للمجموعات الناشئة التي تفتقر إلى الموارد. يمكن لهذه المجموعات التقديم للحصول على دعم يصل إلى 20,000 دولار لدعم عملها الأساسي أو أنشطة مشاريعها. المجموعات المثبتة جيدًا والتي لديها ميزانية سنوية تزيد عن 100,000 دولار غير مؤهلة للمشاركة في الدعوة الحالية للتقديمات. بدلًا من ذلك، يمكنكم الاتصال بنا لمناقشة شراكات محتملة.

كيف يمكنني الوصول إلى القالب المقدم وتحميل الميزانية؟

يمكنك تحميل ميزانيتك بالتنسيق المفضل لديك. لقد قدمنا أيضًا نموذج ميزانية في نموذج الطلب على موقع [Submittable](#) والذي يمكنك استخدامه. قم بتنزيل النموذج، واملأه، وحمّل. وحمّله في قسم الميزانية في نموذج الطلب عبر الإنترنت.



لا أستطيع العثور على منطقتي في القائمة، ما العمل؟

لسنا مثاليين في التقسيمات الإقليمية بأي حال من الأحوال. نشجعكم على التقديم باستخدام الإقليم الأقرب إلى منطقتكم. على سبيل المثال، إذا كنتم من البلقان الغربية، يمكنكم اختيار أوروبا وآسيا الوسطى.

متى يمكنني توقع معرفة نتيجة طلبي؟

سنقوم بمراجعة الطلبات بمجرد ورودها نظرًا لارتفاع حجم الطلبات التي نلقاها. نتوقع أن نبغ جميع المتقدمين بقرارنا بحلول ٣٠ سبتمبر ٢٠٢٤

إذا تم اختيار مشروعك، متى سألقى الأموال؟

من المتوقع أن يصل تحويل المنحة إلى جميع المتقدمين الناجحين بحلول ٣١ ديسمبر ٢٠٢٤. وهذا يعني أنه يجب عليكم التخطيط لتنفيذ مشروعك في عام ٢٠٢٥.

أرغب في شراكة مع YCJF لدعم مشروعك.

مستفيدونا من المنح هم شركاؤنا. الخطوة الأولى نحو الشراكة هي التقديم للحصول على منحتنا. يرجى تقديم طلب على منصتنا وتحديد احتياجات شركائك في وصف المشروع

لا أستطيع العثور على قائد إقليمي لمنطقتي على موقعكم الإلكتروني، ما العمل؟

لا يزال العمل جارٍ على تعيين قادة إقليميين، لذا استمر في مراجعة موقعنا الإلكتروني للاطلاع على التحديثات. لدينا حالياً 5 قادة إقليميين يغطون جنوب آسيا، وآسيا والمحيط الهادئ، وأفريقيا جنوب الصحراء الكبرى، وأمريكا اللاتينية ومنطقة البحر الكاريبي، والشرق الأوسط وشمال أفريقيا. لا يمثل القادة الإقليميون بالضرورة المنطقة بأكملها، بل هم أفراد يمكنهم العمل على دعم شركائنا الحاصلين على المنح في المنطقة. تواصل مع أي من قادتنا الإقليميين إذا لم تكن متأكدًا من المنطقة التي تنتمي إليها وسيساعدونك.

لا أحتاج لتمويل. هل يمكنني التقديم للحصول على دعم لبناء القدرات؟

إذا كنت لا تحتاج إلى تمويل ولكنك مهتم ببرنامج تطوير القدرات لدينا، فأرسل بريدًا إلكترونيًا إلى hello@ycjf.org مع تفاصيل حول نوع القدرات التي ترغب في تطويرها.

أسئلة شائعة حول YCJF

ماذا نقصد بـ 'معالجة العدالة المناخية والاجتماعية والبيئية'؟

ونعني بذلك الحلول والحملات والمشاريع التي تعالج أزمة المناخ من خلال التصدي المشترك للتهميش والاستغلال والاضطهاد، وتعزيز قوة المجتمع والمساواة والعدالة.

ماذا نقصد بـ 'قيادة الشباب'؟

نحن نعتقد أن "الشباب" يحمل العديد من المعاني والسياقات تبعاً للرؤى والسياقات العالمية. ونعتقد أن تحقيق التوازن بين الشباب الأكبر سناً الذين تقل أعمارهم عن 35 عاماً والذين يتعرضون للتمييز أو التهميش على أساس الطبقة الاجتماعية أو العرق أو هوية الشعوب الأصلية أو الجنس وما إلى ذلك، وبين الناشطين الشباب الذين يواجهون أيضاً حواجز هيكلية مماثلة، أمر أساسي.

ما هو برنامج القدرات "الشباب إلى الشباب"؟

الشباب الذين يدعمون بعضهم البعض في تطوير القدرات من النظر إلى النظر هم أفضل مقدمي خدمات التنمية بسبب تجاربهم وفهمهم المشترك. سنقوم ببناء وتحسين برنامج تطوير القدرات من الشباب إلى الشباب بالتعاون، استناداً إلى كل فوج من شركاء المنح.

كيف يتم تمويل YCJF؟

تُوفّر التكاليف الأولية لإعدادنا والتمويل الأولي من قبل الأفراد و الأعمال الخيرية - بدلاً من الشركات الخاصة أو المدرجة في البورصة. نحن لا نقبل التمويل من أي شخص لا يتماشى مع مبادئنا وقيمنا

يمكننا طلب ما يصل إلى \$20,000 أمريكي، ولكن هل يمكننا التقديم حتى إذا كانت حاجتنا كمجموعة أكبر للتمويل؟

في هذه المرحلة، يمكن للمجموعات المحلية والوطنية التقديم فقط لما يصل إلى \$20,000

نحن مجموعة متمركزة على المستوى الإقليمي أو الدولي. هل يمكننا التقديم؟

طلبنا المفتوح لعام ٢٠٢٤ مخصص فقط للمجموعات الوطنية و المحلية

يرجى قراءة بعناية وإرسال بريد إلكتروني إلينا فقط إذا لم يتم الإجابة على أسئلتكم. يرجى ملاحظة أننا لن نرد على رسائل البريد الإلكتروني التي تحتوي على أسئلة تم الرد عليها بالفعل هنا أو على موقعنا على الويب.

نموذج طلب 2024

*يرجى مراجعة الأسئلة الخاصة بطلب التقديم لعام 2024 قبل الإرسال عبر موقع [Submittable](#).

القسم أ - معايير الصلاحية

هل مجموعتك منظمة/جماعة يقودها الشباب؟

نعم / لا

*يرجى تذكر أنه إذا لم تكن منطمتك/جماعتك لا يقودها شباب، فأنت غير مؤهل للتقدم بطلب للحصول على المنحة.



هل مجموعتك مسجلة بشكل قانوني ولديها حساب مصرفي رسمي لتلقي المنح؟ (يرجى ملاحظة أن كلا من المجموعات المسجلة وغير المسجلة مؤهلة للتقدم إلى صندوق شباب الكاثوليك والعدالة الاجتماعية)

نعم / لا

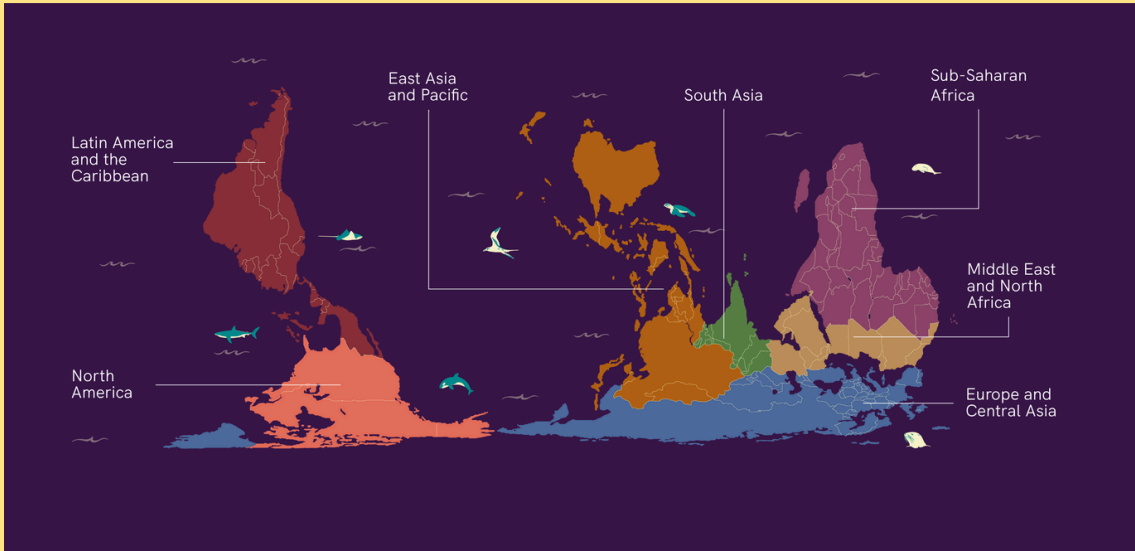
إذا لم يكن الأمر كذلك، فهل لديك راع مالي أو منظمة شريكة يمكنها استلام المنحة نيابة عنك في حال نجاحك؟

نعم / لا

ما المنطقة التي تقع فيها مجموعتك؟
(يجب أن ينتمي المتقدمون من البلدان ذات الدخل المرتفع إلى أقلية أو مجموعات محرومة من الخدمات لكي يتم النظر في طلباتهم للحصول على التمويل. أما المجموعات التي تركز فقط على المشاركات الدولية دون أي عمل مجتمعي فهي غير مؤهلة للتقديم)*.

- أمريكا الشمالية
- جنوب آسيا
- أفريقيا جنوب الصحراء الكبرى
- شرق آسيا والمحيط الهادئ
- أوروبا وآسيا الوسطى
- أمريكا اللاتينية والكاريبي
- الشرق الأوسط وشمال أفريقيا

*يرجى الرجوع إلى الخريطة أدناه لتحديد منطقتك



هل تتوافق قيادة مجموعتك مع أي مما يلي:

- الأشخاص ذوو البشرة الملونة
- قيادة ذوي القدرات المختلفة
- قيادة اللاجئين
- قيادة الأطفال
- قيادة السكان الأصليين
- قيادة نسائية (بما في ذلك قيادة نسائية وقيادة غير ثنائية، إلخ).
- قيادة مجتمع الميم +LGBTQI2S
- قيادة المجتمع المحلي

كم عمر الأشخاص الذين يشغلون مناصب صنع القرار في مجموعتك؟

- 19 وما دون
- 20 - 24
- 25-29
- 30 - 35
- 35 فما فوق

هل ما لا يقل عن 75% من المجتمع الذي تخدمه مجموعتك تقل أعمارهم عن 35 عامًا؟

نعم / لا

هل يركز عمل مجموعتك على مساءلة صانعي السياسات؟
*قد يشمل ذلك (على سبيل المثال لا الحصر) الحملات والأنشطة التي تهدف إلى حث أو دعم صناع القرار على تنفيذ وعودهم المناخية والبيئية.

نعم / لا

هل يركز عمل مجموعتك على رفع مستوى الطموح بشأن العمل المناخي المنصف والعاقل؟

* قد يشمل ذلك (على سبيل المثال لا الحصر) الأنشطة التي تعالج عدم وجود حاجة ملحة للعمل المناخي والبيئي من خلال تقديم حلول طموحة يقودها السكان الأصليون/المحليون، والنهج التي يمكن توسيع نطاقها من قبل الحكومات والشركات والمجتمع..



نعم / لا

هل يركز عمل مجموعتك على تنمية قيادة متنوعة متجذرة في العمل المناخي العادل والمنصف؟

* قد يشمل ذلك (على سبيل المثال لا الحصر) الأنشطة التي تبني القيادة الشبابية بطرق عملية لتعزيز قوة المجتمع المحلي والجماعي في تنفيذ العمل المناخي.



نعم / لا

هل لدى مجموعتك ميزانية سنوية؟



نعم / لا

إذا كانت الإجابة بنعم، كم تبلغ الميزانية السنوية؟
(YCJF) تعطي الأولوية للمجموعات الشعبية الناشئة. نحن ندرك أن المجموعات القائمة التي يقودها الشباب والتي تزيد ميزانيتها السنوية عن 100,000 دولار أمريكي يمكن أن تواجه تحديات في استدامة عملها. إذا كنت تنتمي إلى هذه الفئة وتعتقد أن عملك يتماشى مع عملنا، يُرجى التواصل معنا عبر البريد الإلكتروني ask@ycjf.org

• 0 - 10,000

• 10-25,000

• 25-50,000

• 50-100,000

• 100,000 وما فوق

* نطاق الميزانيات بالدولار الأمريكي

القسم ب - وصف المجموعة/المشروع

إذا وصلت إلى هذه المرحلة، فهذا يعني أنك مؤهل للتقديم. إذا كنت بحاجة إلى أي مساعدة في إكمال طلبك، يُرجى التواصل مع مسؤولينا الإقليميين عبر البريد الإلكتروني ask@ycjf.org

اسم مجموعتك

إجابة مختصرة

ما هو الموقع الرئيسي لعمل مجموعتك؟

إجابة مختصرة (قائمة المناطق)

اسم مقدم الاقتراح *الشخص الذي يقدم الطلب

إجابة مختصرة

منصب قائد الاقتراح في المجموعة

إجابة مختصرة

تاريخ ميلاد مقدم الاقتراح

اليوم/الشهر/السنة

نقطة اتصال المجموعة (بريد إلكتروني/واتساب، تلغرام، إشارة/
مكالمة هاتفية)

جواب قصير

ما هو الهدف الأساسي والرؤية الاستراتيجية لمجموعتك؟

جواب قصير

صف بإيجاز المشروع/النشاط الرئيسي الذي تسعى المجموعة للحصول على الدعم من أجله.

إجابة مختصرة

* 200 كلمة كحد أقصى - (يمكن أن يكون هذا أي شيء من أنشطة محددة لمجموعتك أو ببساطة الحفاظ على موظفيك وتكاليفك التشغيلية)

ما الذي حققه الفريق حتى الآن وكيف ستعتمد هذه المنحة على إنجازاتك الحالية، إن وجدت؟

إجابة مختصرة

* صف بإيجاز مشكلة حددتها وعالجتها في الماضي قد تكون ذات صلة أو غير ذات صلة، وكيف يمكن تعميق تلك التجارب من خلال هذه المنحة

كيف تتماشى إنجازاتك السابقة ومشروعك الحالي مع أهداف صندوق شباب من أجل العدالة والمساءلة في مساءلة صانعي السياسات، ورفع مستوى الطموح بشأن العمل المناخي والبيئي العادل والمنصف، وتنمية القيادات الشبابية المتجذرة في قوة المجتمع؟

إجابة مختصرة

* بحد أقصى 100 كلمة.

اذكر أي شركاء أو حلفاء تعمل معهم لمجموعتك.

إجابة مختصرة

* بحد أقصى 50 كلمة.

كيف تدمج مجموعتك أو تخطط لدمج مبادئ العدالة والتنوع والشمول في الجهود الرامية إلى دعم الفئات المحرومة؟

إجابة مختصرة
* بحد أقصى 100 كلمة.

أين ترى مجموعتك بعد 3 سنوات من الآن؟

إجابة مختصرة
* بحد أقصى 100 كلمة.

كم تطلبون من التمويل؟ (يمكن للمجموعات الشعبية التقدم بطلب بمبلغ يتراوح بين 10,000 دولار أمريكي وحتى 20,000 دولار أمريكي كحد أقصى. ويمكن للمجموعات الدولية والإقليمية ذات الاحتياجات التمويلية الأكبر الاتصال بنا على عنوان البريد الإلكتروني ask@ycjf.org. ويمكن لهذه المجموعات التقدم بطلب للحصول على ما يصل إلى 50,000 دولار أمريكي) إجابة قصيرة

إجابة مختصرة

على ماذا ستنفق المال؟ يرجى تحميل ميزانيتك

يمكنك تنزيل نموذج الميزانية من هنا

ما هي احتياجات بناء القدرات والتطوير التنظيمي التي تحتاجها مجموعتك بالإضافة إلى التمويل؟
* كيف يمكننا دعمك بعد هذه المنحة؟

إجابة مختصرة

لمساعدتنا على فهم مجموعتكم والعمل الذي تقومون به بشكل أفضل، يرجى تقديم أي مستندات أو روابط أو ملفات ذات صلة مثل تقارير المشاريع أو التقارير السنوية أو المنشورات أو الملاحظات السردية أو التسجيلات الصوتية/المصورة للنشاط الأخير.



أوافق على سياسة صندوق **YCJF** للاحتفاظ بالمعلومات المقدمة في هذا الطلب لدورة منح صندوق **YCJF 2024**

